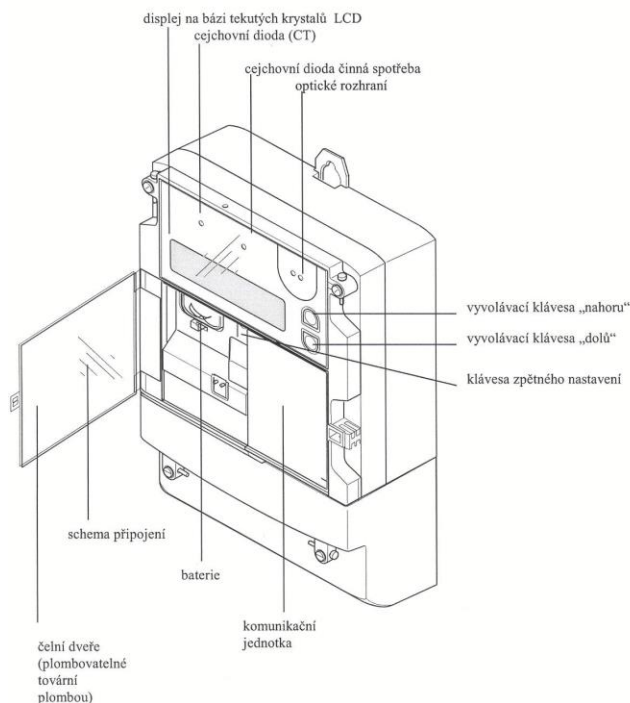
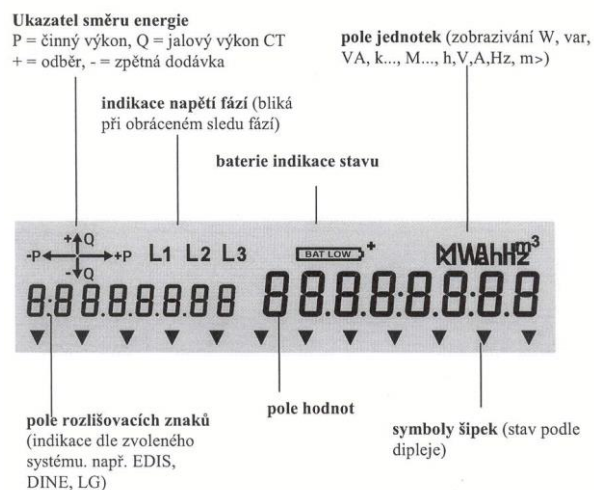


Návod k obsluze elektroměru ZM(F)D410CT 1. tarif_ OD

Schéma obslužných prvků a indikací:



Zobrazované možné údaje na displeji (test displeje):



Vyvolávací klávesy – možnosti jejich použití:

Krátký stisk (<2s) jedné z kláves způsobí:

1. Přechod z provozního zobrazování na kontrolní.
2. Vstup do zobrazovacího menu kontrolního zobrazování.
3. Posun zobrazovaných hodnot na displeji, tam i zpět.

Dlouhý stisk (>2s) jedné z kláves způsobí:

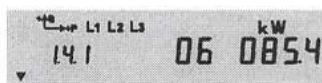
1. Vstup do zvoleného menu.
2. Zpětný skok na nejbližší vyšší úroveň.
3. Rychlé listování v hlavních registrech.

Současný stisk obou kláves způsobí:

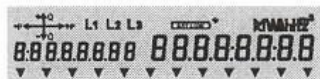
1. Ukončení momentálního zobrazení na displeji a návrat k základnímu zobrazení.

Popis jednotlivých kroků k zobrazení požadovaných údajů:

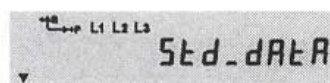
1. V základním stavu je na displeji zobrazena právě probíhající měřicí perioda, zpravidla čtvrt hodinová s údajem probíhající minuty a nabíhající výkonu (**1.4.0** odběr ; **2.4.0** dodávka). Dále je zobrazeno indikované fázové napětí, L1, L2 a L3, směr toku činné a jalové energie a ukazatel měřeného tarifu. Při zcela nulovém odběru energie, případně ztrátě jednotlivého napětí, příslušné ukazatele zhasnou.



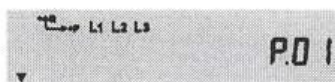
2. Po krátkém stisku spodní vyvolávací klávesy dojde k zobrazení kontrolního stavu displeje.



3. Po dalším stisku spodní vyvolávací klávesy se otevře základní menu s prvním bodem – soupis získaných údajů-registru.

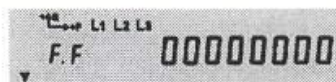


4. Po opětovném stisku spodní vyvolávací klávesy se v základním menu otevře bod druhý – profil zátěže

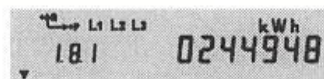


5. Při současném stisku obou vyvolávacích kláves se displej vrátí do základního zobrazení, toto není nutné, po určité době se samo přepne.

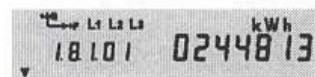
3.1. Z otevřeného menu dle bodu 3. dlouhým stiskem spodní vyvolávací klávesy se otevře možnost rolování po jednotlivých registrech.



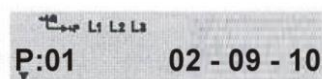
3.2. Následným dalším dlouhým stiskem vyvolávacích kláves (vpřed i vzad) se zobrazují hlavní registry (**zvýrazněné**).



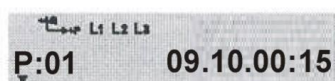
U požadovaného hlavního registru je možné krátkým stiskem spodní vyvolávací klávesy vyvolat podregistry – minulosti.



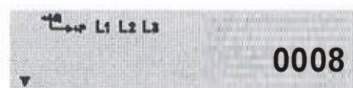
4.1. Z otevřeného menu dle bodu 4. dlouhým stiskem spodní vyvolávací klávesy se otevře možnost rolování po jednotlivých záznamech profilů zátěže. Nejprve se zobrazí poslední datum uložených hodnot. (RR-MM-DD) Krátkým stiskem vyvolávacích kláves je možné se přesouvat po jednotlivých dnech.



4.2. U vybraného dne se dlouhým stiskem spodní vyvolávací klávesy otevrou hodnoty po jednotlivých měřicích periodách. (MM.DD.HH:MM) Krátkým stiskem vyvolávacích kláves je možné se přesouvat po jednotlivých měřicích periodách.



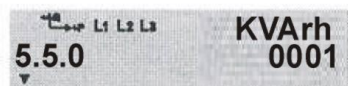
4.3. Uložené hodnoty vybrané měřicí periody rolují v intervalu 2 sec.



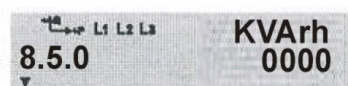
První údaj je statusový záznam chybových hlášek.



Druhý údaj je záznam kW.



Třetí údaj je záznam kVArh ind.

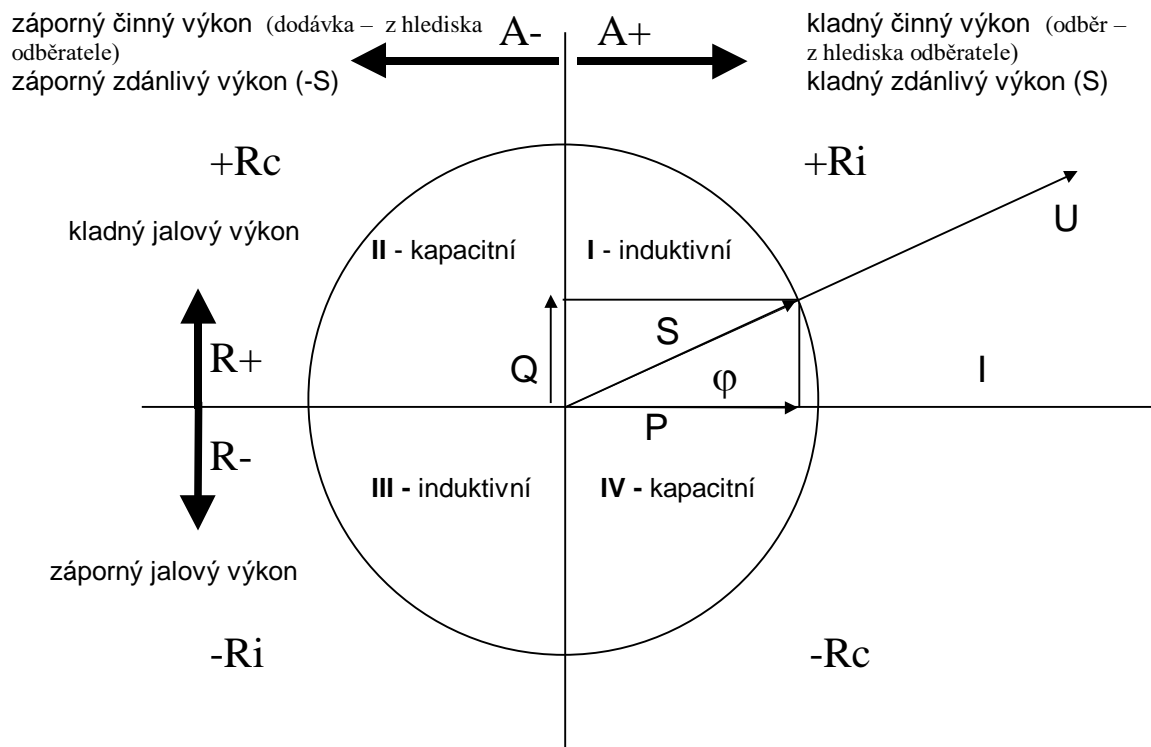


Čtvrtý údaj je záznam kVArh kap.

4.4. Během rolování po jednotlivých záznamech je možné krátkým stiskem jednotlivých vyvolávacích kláves, přecházet tam i zpět po dalších měřicích periodách.

4.5. Při dlouhém stisku spodní vyvolávací klávesy je možné se vrátit k výběru data. Viz. bod 4.1.

4.6. Ukončení prohlížení a návrat do základního zobrazení se po krátké době provede automaticky, případně možno použít současného stisku obou vyvolávacích kláves.



Význam jednotlivých zobrazovaných adres registrů.

F.F (00000000)		neaktivní
0.0.0		výrobní číslo elektroměru
0.9.1		HH:MM:SS čas běžíci v elektroměru
0.9.2		RR-MM-DD datum běžíci v elektroměru
0.1.0		počet stažení (odečtů) kumulativních číselníků
1.6.0		nejvyšší MAX kW v měsíci – hodnota odběr +A
	1.6.0	datum a čas aktuálně uloženého nejvyššího MAX kW
	1.6.0.xx	hodnota, datum a čas uloženého nejvyššího MAX kW <i>1. předhodnota</i>
	1.6.0.xy	hodnota, datum a čas uloženého nejvyššího MAX kW <i>2. předhodnota</i>
	1.6.0.xz	hodnota, datum a čas uloženého nejvyššího MAX kW <i>3. předhodnota</i>
2.6.0		nejvyšší MAX kW v měsíci – hodnota dodávka -A
	2.6.0	datum a čas aktuálně uloženého nejvyššího MAX kW
	2.6.0.xx	hodnota, datum a čas uloženého nejvyššího MAX kW <i>1. předhodnota</i>
	2.6.0.xy	hodnota, datum a čas uloženého nejvyššího MAX kW <i>2. předhodnota</i>
	2.6.0.xz	hodnota, datum a čas uloženého nejvyššího MAX kW <i>3. předhodnota</i>
1.8.0		stav číselníku Σ +A kWh – aktuální odběr +A
	1.8.0.xx	stav číselníku Σ +A kWh odběr - předhodnota *
2.8.0		stav číselníku Σ -A kWh – aktuální dodávka -A
	2.8.0.xx	stav číselníku Σ -A kWh odběr - předhodnota *
5.8.0		stav číselníku Σ +Ri kVArh induktivní - aktuální
	5.8.0.xx	stav číselníku Σ +Ri kVArh induktivní - předhodnota *
6.8.0		stav číselníku Σ +Rc kVArh kapacitní - aktuální
	6.8.0.xx	stav číselníku Σ +Rc kVArh kapacitní - předhodnota *
7.8.0		stav číselníku Σ -Ri kVArh induktivní - aktuální
	7.8.0.xx	stav číselníku Σ -Ri kVArh induktivní - předhodnota *
8.8.0		stav číselníku Σ -Rc kVArh kapacitní - aktuální
	8.8.0.xx	stav číselníku Σ -Rc kVArh kapacitní - předhodnota *
END		Dlouhým stiskem spodní vyvolávací klávesy uzavře menu registrů

* Tento registr obsahuje 3 historické hodnoty stavů odebrané energie za poslední 3 zúčtovací období